

令和6年4月1日以降共済始期用

事業所や住宅を万一の災害からお守りします

# 火災共済

盗難

落雷

水害・土砂災害

台風

火災

雪災

## ご加入に際して

### 共済掛金

共済掛金は、共済金額・共済期間・共済の目的・構造・建築年・用法等により決定されます。実際にご契約いただく共済掛金は、申込書等でご確認ください。

### 共済期間

共済期間は、原則として整数年で設定してください。(5年間がお引き受けの上限となります)

### 共済掛金の払込方法

共済掛金の払込は、ご契約者の指定口座からの引落となります。

払込方法	
一時払	共済掛金を一括で払い込む方法です。
分割払	共済掛金を毎月分割で払い込む方法です。(共済期間は1年間、12回払いに限ります)
長期年払	共済期間を2年以上5年以内で設定し、1年ごとに共済掛金を払い込む方法です。共済期間を5年間でご契約の場合は、共済掛金が3%割引となります。

### 共済掛金の引落日

補償開始日の翌月27日が引落日となります。(土・日・祝日の場合は翌営業日)  
長期年払でご契約の場合、2年目以降の引落日は、補償開始日の年応当日の翌月27日となります。

#### 共済掛金の引落日に指定いただける金融機関

- |           |         |            |          |           |
|-----------|---------|------------|----------|-----------|
| ・広島銀行     | ・もみじ銀行  | ・中国銀行      | ・ゆうちょ銀行  | ・広島信用金庫   |
| ・しまなみ信用金庫 | ・呉信用金庫  | ・広島みどり信用金庫 | ・広島市信用組合 | ・広島県信用組合  |
| ・信用組合広島商銀 | ・両備信用組合 | ・備後信用組合    | ・中国労働金庫  | ・県下農業協同組合 |

※その他の金融機関をご希望の場合は、別途お問い合わせください。

### 組合員資格および出資金

広島県内で事業を実施されている方は当組合の組合員資格があります。  
組合員資格のある方で、当組合を初めてご利用になる方は出資金(1口100円)をお預かりします。  
(ご加入にあたっては10口1,000円以上の出資をお願いしています)  
組合員資格のない方は一定の範囲内で員外利用していただくことができます。(出資金は不要です)

### 広島県共済の共済制度にご加入いただくと嬉しい特典があります!

#### スマートフォンアプリ「エルフル」

提携施設でアプリ画面を提示すると、おトクな優待サービスが受けられます



#### 情報誌Anshin

地域の見どころや、おでかけ情報が満載の情報誌をお届けします



#### 広島三越特別優待サービス

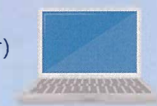
お中元・お歳暮ギフトを割引価格でご利用いただけます  
(法人オンラインストアでの購入に限ります)

#### 健康もしもし24

24時間年中無休・通話料無料の健康医療相談サービスをご利用いただけます

### Web約款を おすすめしています!

パソコンやスマートフォンから共済約款をご確認いただけます。ペーパーレスで環境にやさしいWeb約款をぜひご利用ください。  
(冊子の共済約款もご用意しております)



### 万一事故が起こった場合は、すみやかに当組合または取扱代理所までご連絡ください

広島県共済組合員相談室

☎ 0120-708030 受付時間 平日 9:00~17:00

広島県共済 補償部門

☎ 082-544-1321 受付時間 平日 9:00~17:00

#### ■共済引受組合



つながる力で、安心と成長を

**広島県共済**

(広島県認可)

広島県中小企業共済協同組合  
〒730-0048 広島市中区竹屋町4-17  
https://www.kyosai.or.jp

広島県共済組合員相談室 ☎ 0120-708030

本部 〒730-0048 広島市中区竹屋町4-17  
東部営業所 〒720-0067 福山市西町2-10-1 福山商工会議所ビル7階

このパンフレットは火災共済の概要を説明したものです。ご契約に際しては、「重要事項説明書(契約概要・注意喚起情報)」をご確認ください。